

**FONT VOLTADA -SUPERFÍCIE .SIGLA : FV -S (S de superfície)**

**MATERIALS AL CENTRE DE LA PREHISTÒRIA DE SARRAL. Carrer del Hospital nº 4.**

**CAIXA Nº 105 -A2.**

**A2-1 : 1 Osca D21 - 1 Rascadora lateral – 2 ascles, 1 lamineta –(Capseta a part)**

**A2-2 : 1 Rascadora Denticulada inversa D 321- 1 Rascadora lateral inversa damunt d'ascla . 1 Burí Nucleiforme + ascles dels procedents dels fogars. 1 Ascla cortical gran amb restes d'ocre. 1 Nucli de laminetes amb pàtina. 1 ascla amb concrecions i entalles prof.**

**A2-3 : NUCLIS 1 Nucli Piramidal- 1 Nucli globular- 4 Nuclis varis-4 Nucleiformes -1 N polièdric i un Nucli Globular-1 ascla amb extraccions laterals i 2 ascles corticals.**

**A2-4 : 4 laminars sense pàtina- (**

**1 Rascadora lateral dret còncava med-dist.**

**1 Burí (Nucli bipiramidal )-**

**20 làmines , ascles i resquills ( procedents desmuntats fogars)**

**A2-5 : 8 Nucleiformes i restes de talla de diferents sílex, colors i textures. Localitzats a la parada de la vessant inferior.**

**A2-6 : 1 Gratador frontal sobre ascla 1 Nucli Polièdric de sílex negre amb pàtina grisa. 1 possible Nucli de calcària.**

**1 Rascadora lateral sobre fragment -Spd,prox.dist + probables retocs amagats per crosta i ocre. 2 ascles ( una taló diedre) ,Un fragment cortical llarg.**

Materials recuperats al vessant i al camí.



**RASCADORA DENTICULADA. D 24**



**OSCA D321**

**RASCADORA R22**



**B 12 ?**

**R 21**



**RASCADORA CÒNCAVA (S p d med dist dreta )- (D21 )**



G 11



NUCLI



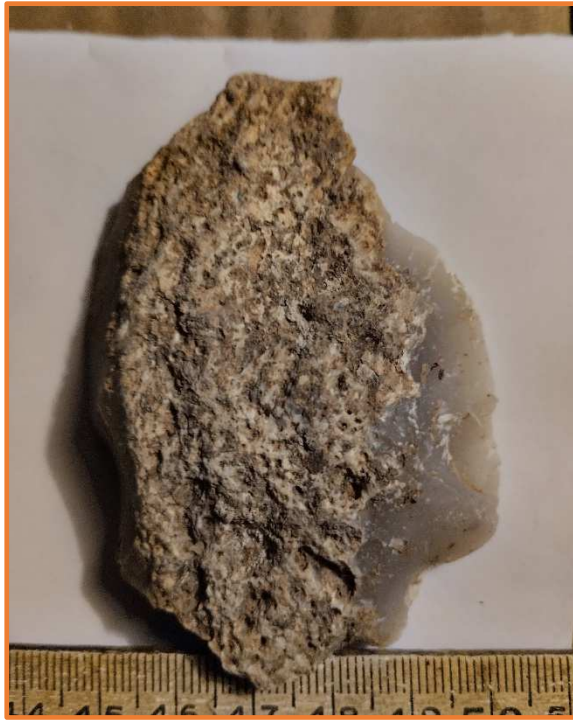
LAMINARS





NUCLIS





**ASCLA CORTICAL (afloraments, canteres de Vallespinosa)**





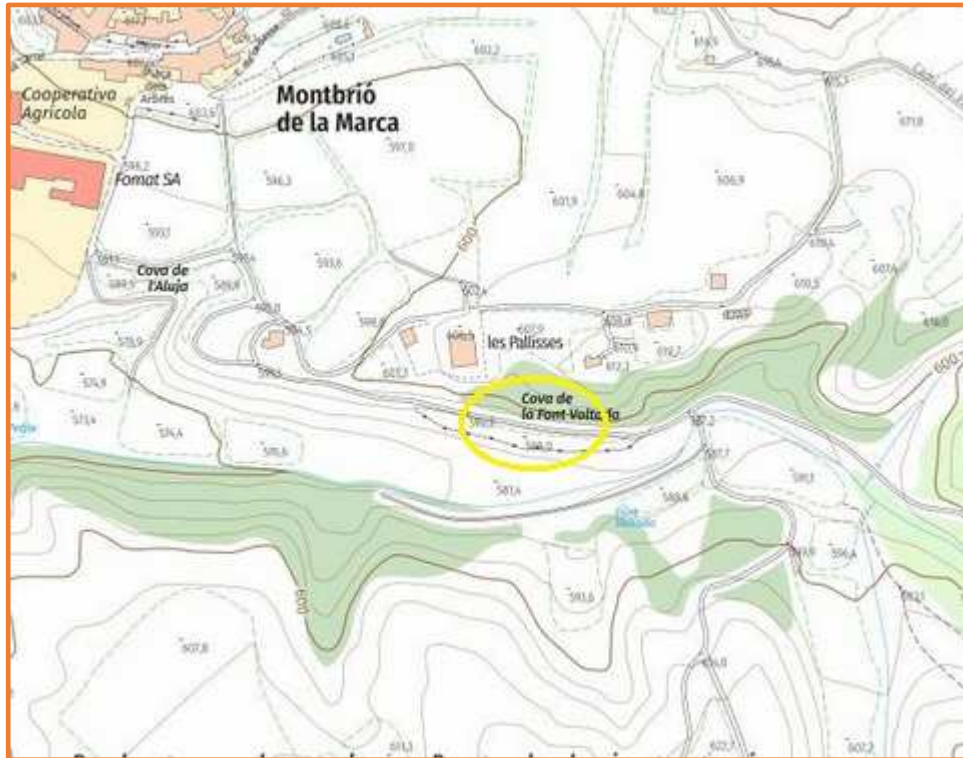


**ASCLES**

**A destacar : La Rascadora Denticulada i altres Rascadores. La tendència a vores Denticulades .Els Nuclis i la presència de sílex afí a les canteres de Vallespinosa.**

**Cronologia : Paleolític Superior final.**

**Condicions de les troballes : Esllavissades del jaciment posteriors a èpoques de pluges .Recollida superficial.**



Materials de Superfície : Tant de l'ensulsiada del jaciment en èpoques de maltempsades com altres que comptaran amb la puntualització de : **Aflorats i localitzats al vessant inferior.**

DIPÒSIT :



ANTONI FREIXAS MASSANA-MAIG DEL 2.024.